

HYDROIZOLACE BALKONU / TERASY

SYSTÉM HYPERDESMO S JEDNOBAREVNÝM FINÁLNÍM VZHLEDEM

A. Všeobecné podmínky

Vybavení

Minimálně je vyžadováno následující aplikační vybavení:

Ochranný oděv a rukavice.

Míchací zařízení: 1KW pomalá vrtačka, 400 nebo 500 ot./min. a míchací nádoba vhodné velikosti.

Aplikační zařízení: zubová stěrka, stěrka nebo nylonový váleček, štětec. Můžete použít také bezvzduché stříkání.



B. Aplikační povětrnostní podmínky

Rozsah aplikačních teplot: 5 °C až 35 °C. Během aplikace se vyvarujte podmínek rosného bodu. Relativní vlhkost nesmí být vyšší než 95 % a teplota podkladu musí být nejméně 3 °C nad naměřenými teplotami rosného bodu. Neaplikujte za deště nebo sněhu. Pokud je teplota vyšší než 35 °C, doporučuje se následující:

1. Skladujte materiály v chladném prostředí, nevystavujte je přímému slunečnímu záření.
- **čím více nahřátý bude materiál, tím hustší konzistence a kratší doba zpracovatelnosti**
2. Aplikační zařízení udržujte v chladu a suchu.
3. Snažte se vyhnout aplikaci v nejteplejších hodinách dne.

C. Systémové produkty

1. **Penetrace:** v závislosti na podkladu:

- **betonový nebo kovový podklad:**
 - MICROSEALER-50 nebo jeho rychlejší verze GEODESMO-50
 - AQUASMART-DUR – dvousložkový, nezapáchá
- **na asfaltové pásy:** UNIVERSAL PRIMER-2K-4060
- **podklad PVC folie:** PRIMER PVC
- **hladká glazovaná dlažba:** PRIMER-T

2. **Tmel:** HYPERSEAL-EXPERT-150

3. **Hlavní membrána:** HYPERDESMO-CLASSIC

4. **Vrchní UV ochranný nátěr:** HYPERDESMO-T nebo HYPERDESMO ADY-E



Pozn.: Pro aplikaci použijte nylonové válečky. Zvažte také ředidlo SOLVENT-01, které je vhodné na očištění náradí, rukou nebo případně na zředění materiálů (např. penetrace na asfaltové pásy).

D. Příprava podkladu a penetrace

Správná příprava podkladu je nezbytná pro kompletní přilnavost a úspěšnou aplikaci.

1. PRO BETONOVÝ PODKLAD

Příprava:

1. Nový beton nebo jiný cementový podklad by měl být nejméně 28 dní starý.
2. Podklad by měl být čistý a bez volných částic, oleje, mastnoty.
3. Podklad by měl být bez jakýchkoli nepravidelností a rovný. V případě potřeby by měl být zbrúšen vhodným mechanickým zařízením, aby se dosáhlo rovného, hladkého a pevného povrchu. Pokud betonový podklad vyžaduje vyrovnaní samonivelační hmotou (např. HYGROSMART-SLU RAPID), kontaktujte nás.
4. Podklad by měl být bez prachu. K odstranění prachu se doporučuje vysátí nebo vysokotlaké mytí.
5. Primer můžete aplikovat i na vlhký beton. Před aplikací primeru ale odstraňte veškerou stojatou vodu.

Penetrace:

Zvolte vhodnou penetraci. Pro betonový podklad máte více možností:

MICROSEALER-50 se spotřebou **0,2 l / m²**, polyuretanový, vhodný na hodně porézní beton pro jeho zpevnění. Je velmi tekutý, **pronikne hluboko do betonu** a stabilizuje ho. Nechte vytvrdnout alespoň 12 hodin (v závislosti na klimat. podmínkách). Hlavní nátěr naneste do 48 hodin od aplikace penetrace.



GEODESMO-50 se spotřebou **0,2 l / m²**. Tato polyuretanová penetrace **vytvrzuje rychleji** než Microsealer-50, zůstává více na povrchu. Tuto penetraci zvolte, pokud potřebujete celou aplikaci urychlit nebo pokud jsou nízké teploty a Microsealer-50 by vytvrzoval příliš dlouho (jaro, podzim). Nechte vytvrdnout cca 2-12 hodin (v závislosti na klimat. podmínkách). Hlavní nátěr naneste do 48 hodin od aplikace penetrace.

AQUASMART-DUR se spotřebou **0,2 l / m²** zvolte, pokud potřebujete nezapáchající penetraci. Tato **2složková** penetrace je **vodouředitelná** na bázi epoxidu bez obsahu rozpouštědel. Aplikujte na pevný betonový povrch.

Nechte vytvrdnout alespoň 12 hodin (v závislosti na klimat. podmínkách). Zda je penetrace vytvrzená, lze poznat tak, že není lepkavá a nejde propíchnout nehtem. Hlavní nátěr naneste do 48 hodin od aplikace penetrace.

Pokud se Vám odněkud tlačí do podkladu voda, AQUASMART-DUR má certifikát také jako **bariéra proti negativnímu tlaku vody**. Poté je však nutné ho nanést ve 3 vrstvách, vždy cca 0,2 kg/m².



2. PRO KOVOVÉ PODKLADY

Příprava:

1. Podklad by měl být čistý a bez volných částic, oleje, mastnoty.
2. Podklad musí být odmaštěný a soudržný. Stávající nátěr je třeba obrousit vhodným mechanickým zařízením.
3. Podklad by měl být bez prachu. K odstranění prachu se doporučuje vysátí nebo vysokotlaké mytí.

Penetrace:

Pro kovové podklady platí stejné možnosti jako pro betonové podklady – viz výše.

Pozor – pokud je plech zejména v létě hodně nahřátý, výrazně zrychluje rychlost vytvrzování penetrace. Pozor na Microsealer-50 a Geodesmo-50, které vlivem UV záření rychleji degradují (hnědnou) a na zdegradovanou penetraci již není vhodné nanášet. Zejména v letních obdobích tedy doporučujeme přetřít penetraci hlavním nátěrem do 24 hodin.

3. PRO ASFALTOVÉ PÁSY

Příprava:

1. Pro důkladnou likvidaci lišejníků a mechů je vhodné použít modrou skalici.
2. Podklad by měl být čistý a bez volných částic, oleje, mastnoty.
3. Asfaltové pásy by měly být pevné a dobře přilnuté k podkladu. Volné části membrány, praskliny a vadné detaily opravte pomocí HYPERDESMO-PB-1K.

Penetrace:

Jediná možná penetrace, která zabrání pronikání vzlínajících olejů z asfaltových pásů je **UNIVERSAL PRIMER-2K-4060**.

Spotřeba na hladkém asfaltu: **0,2 g/m²**.

Spotřeba na asfaltovém pásu s břidličným posypem: **0,35 kg /m²**.

Jedná se o 2složkovou polyuretanovou penetraci, je potřeba velice dobře složky promíchat a poté přelít do jiné nádoby, ze které budete nanášet. Následujte pokyny v technickém listu materiálu.

Materiál lze ředit malým množstvím SOLVENT-01.

Jedná se o velmi rychlou penetraci. V horkých dnech ji proto nenechávejte např. v horkém autě. Čím více budou nádoby nahřáté, tím rychleji po smíchání materiál zreaguje a zhoustne. Nechte vytvrdnout cca **2-12 hodin** (v závislosti na klimat. podmínkách).



Povrch bitumenové membrány po aplikaci UNIVERSAL PRIMER-2K-4060

4. PRO PVC FOLII

Příprava:

Správná příprava podkladu je nezbytná pro kompletní přilnavost a úspěšnou aplikaci.

1. Podklad by měl být čistý a bez volných částic, oleje, mastnoty. Čištění doporučujeme provést poctivě pomocí vody a běžných saponátů (např. jar).

V případě menších střeš plochu pokropit, rýžovými košťaty vyčistit a opět omýt čistou vodou.

V případě větších střeš doporučujeme použít vysokotlaké čističe VAP (300 bar).

2. PVC folie by měla být pevná a dobře přilnutá k podkladu. Volné části folie by měly být upevněny.

Penetrace:

Penetrace **PRIMER PVC** je jednosložkový nízkoviskózní materiál určený k penetraci starých a nových PVC membrán před aplikací systému HYPERDESMO. Nanášejte válečkem při maximální spotřebě **0,1 l/m²**.

Hlavní nátěr lze aplikovat, jakmile základní nátěr přestane být lepkavý, přibližně **15-30 minut**.

5. PRO HLADKOU GLAZOVANOU DLAŽBU

Příprava:

1. Dlažba by měla být pevně přilepena k podkladu.
2. Povrch dlažby by měl být čistý a bez volných částic, oleje, mastnoty. Použijte silný domácí prostředek na omytí a poté ho omyjte spoustou vody.
3. Povrch dlažby by měl být bez prachu. Doporučujeme vysátí nebo umytí vysokotlakým čističem.
4. Povrch dlažby by měl být bez soli a vápníku. K dobrému očištění povrchu dlažby použijte vhodný prostředek (nebo zředěnou kyselinu chlorovodíkovou). Poté jej omyjte velkým množstvím vody.
5. Povrch dlaždic by měl být před nanesením penetrace suchý. **Pamatujte, že spárovací malta by měla být také suchá, nejen dlaždice.**

Penetrace:

Povrch dlaždic omyjte hadrem namočeným v **PRIMER-T** při nízké spotřebě (cca 0,1 l/m²). Po úplném odpaření (**± 30 minut**) můžete začít nanášet hlavní membránu HYPERDESMO.

F. Ošetření dilatačních spár, vnitřních úhlů, vytvoření fabionu

Dilatační spáry a vnitřní úhly by měly být ošetřeny polyuretanovým tmelem **HYPERSEAL-EXPERT-150**. Všude, kde dochází ke styku vodorovné a svislé plochy, naneste tmel a následně hned za čerstva uhladte (vhodným nástrojem namočeným v jarové vodě nebo lze i prstem namočeným v silně jarové vodě).



G. Hydroizolační vrstva – 1. vrstva

Aplikujte polyuretanovou membránu **HYPERDESMO-CLASSIC**.

V první vrstvě naneste množství **cca 0,8 - 1 kg /m²**.

Větší tloušťky není možné u polyuretanů aplikovat, docházelo by ke vzniku bublin.

Pokud potřebujete aplikovat větší tloušťku nebo pokud chcete urychlit vytvrzování HYPERDESMO CLASSIC, lze přidat urychlující přísadu ACCELERATOR-3000A (snižuje zároveň riziko vzniku bublin).
Poměr míchání: 0,5 kg ACCELERATOR-3000A na každých 25 kg HYPERDESMO-CLASSIC.

Nanášejte pomocí zubové stěrky, stěrky, nylonového válečku s vyšším vlasem (aby byl schopen nabrat dost barvy) nebo pomocí stříkacího zařízení.



Aplikace HYPERDESMO-CLASSIC

Aplikujete-li na asfaltové pásy, je nutné do první vrstvy HYPERDESMO CLASSIC vložit výztužnou tkaninu GEOTEXTILE-50 (alespoň přes spoje asfaltových pásů) – pozor, spotřeba materiálu se tím zvedne (cca 1,3 kg/m²). Zvažte použití textilie také u PVC folie s potrhanou vnitřní výztuží nebo u plechových spojů.

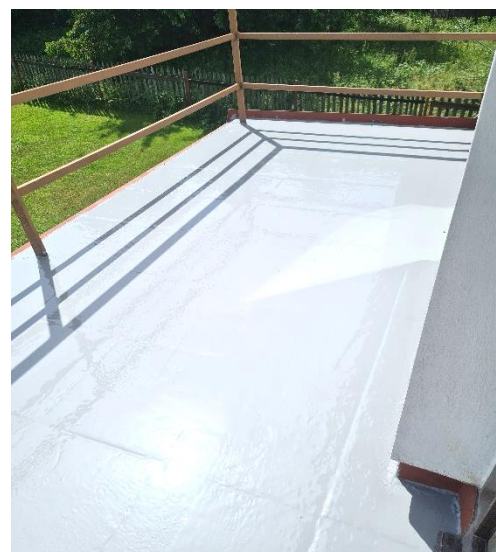
H. Hydroizolační vrstva – 2. vrstva

Druhou vrstvu nanášíme zpravidla následující den.

Záleží na klimatických podmínkách, v chladnějších dnech může vytvrzování trvat i déle než 24 hodin. Druhou vrstvu lze nanášet, jakmile je první vrstva bez problémů pochozí (může být lehce lepivá, nesmí být však natolik nevytvrzená, že byste si chůzí poškozovali povrch). Zároveň je potřeba druhou vrstvu nanést do 48 hodin po aplikaci první vrstvy.

Nanášíme HYPERDESMO CLASSIC, opět se spotřebou cca 0,8 – 1 kg/m².

Necháme do dalšího dne zatuhnout.



Pokud nastane z různých důvodů (např. deště) **prodleva 3-7 dní** před nanesením druhé vrstvy, očistěte nejdříve povrch pomocí ředidla SOLVENT-01 (očistí a oživí povrch membrány, takže 2. vrstva potom bez problémů přilne).

Pokud nastane **prodleva delší než 7 dní**, očistěte povrch a pro jistotu znovu zpenetrujte podklad pomocí Microsealer-50 před nanesením druhé vrstvy hydroizolace.

TIP: Chcete si ušetřit práci? Jako druhou vrstvu můžete použít **HYPERDESMO ADY 610** (spotřeba 0,8-1 kg/m²), který je již zároveň UV stabilní, takže není potřeba aplikovat již žádný další UV ochranný nátěr a ušetříte tedy den práce. Spojuje tedy 2 kroky do jednoho.

Tento materiál je nicméně o něco dražší, protože zároveň nabízí **lepší mechanickou odolnost**, je tvrdší, takže se hodí na frekventovanější a namáhanější podklady (např. garáž pro osobní auto).

I. Vrchní UV ochranný nátěr

Po vytvrzení HYPERDESMO CLASSIC nanášíme následující den vrstvu **HYPERDESMO ADY-E**. Chrání systém před UV zářením, zachovává barvy a prodlužuje výrazně životnost hydroizolace.

Spotřeba: cca 0,25 kg/m².

Barvy: bílá, šedá (RAL 7040)

Nátěr lze také pigmentovat do různých odstínů RAL (v tom případě je nutné zakoupit NEUTRÁLNÍ BÁZI + PIGMENT požadované barvy - kontaktujte nás, rádi Vám poradíme)



Použijte **nylonové válečky** (doporučujeme je nejprve olepit olepovací páskou a strhnout, abyste se zbavili nežádoucích volných chloupků).

J. Čištění

Nářadí a vybavení vždy okamžitě po použití očistěte pomocí SOLVENT-01 nebo vodou (pro AQUASMART-DUR). Nástroje, které jste použili k aplikaci AQUASMART-DUR znovu nepoužívejte k aplikaci HYPERDESMO-CLASSIC ani HYPERDESMO-ADY-E.

K. Bezpečnostní opatření a varianty

Přečtěte si **technické listy** (k dispozici na webu www.reprof.cz u každého produktu) a bezpečnostní listy výše uvedených produktů.

Toto prohlášení o metodě nabízí společnost REPROF jako „souhrnný návrh“ pro hydroizolaci balkonů či teras s jednobarevným finálním vzhledem. Ohledně konkrétností projektů a přesnější technické podpory kontaktujte společnost REPROF s.r.o.

Pokud mají být použity alternativní metody, musí být předloženy ke schválení společnosti REPROF s.r.o. ALCHIMICA ani REPROF nepřijímají odpovědnost za změny ve výše uvedené metodě provedené za jakýchkoli jiných podmínek.

Produkty (výběr penetrace záleží na konkrétním podkladu)

AQUASMART-DUR



HYPERSEAL-EXPERT-150



HYPERDESMO-ADY-E



MICROSEALER-50



HYPERDESMO-CLASSIC



UNIVERSAL PRIMER 2K - 4060



HYPERDESMO ADY-610



Distributor v ČR:
Prodejna:
E-shop:

REPROF s.r.o.
Taussigova 1768, Hlinsko, 53901.
www.reprof.cz